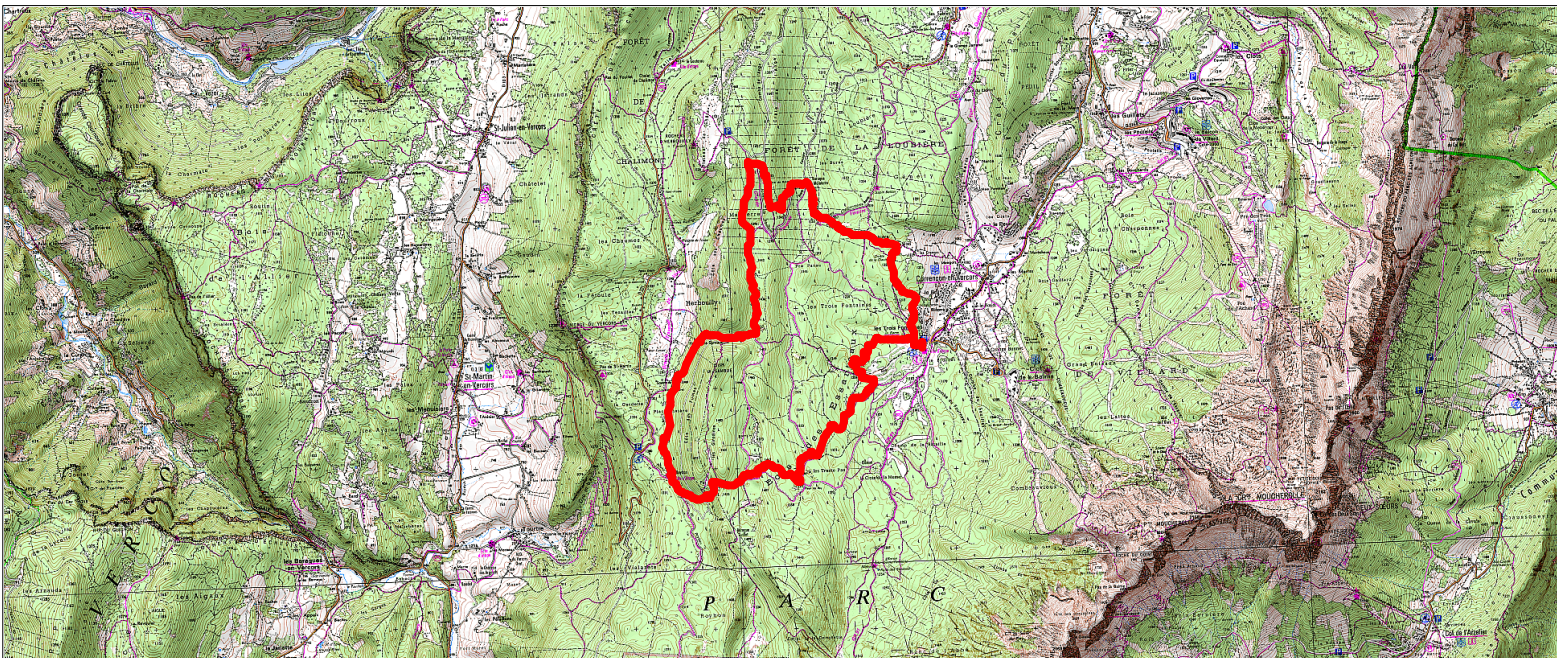
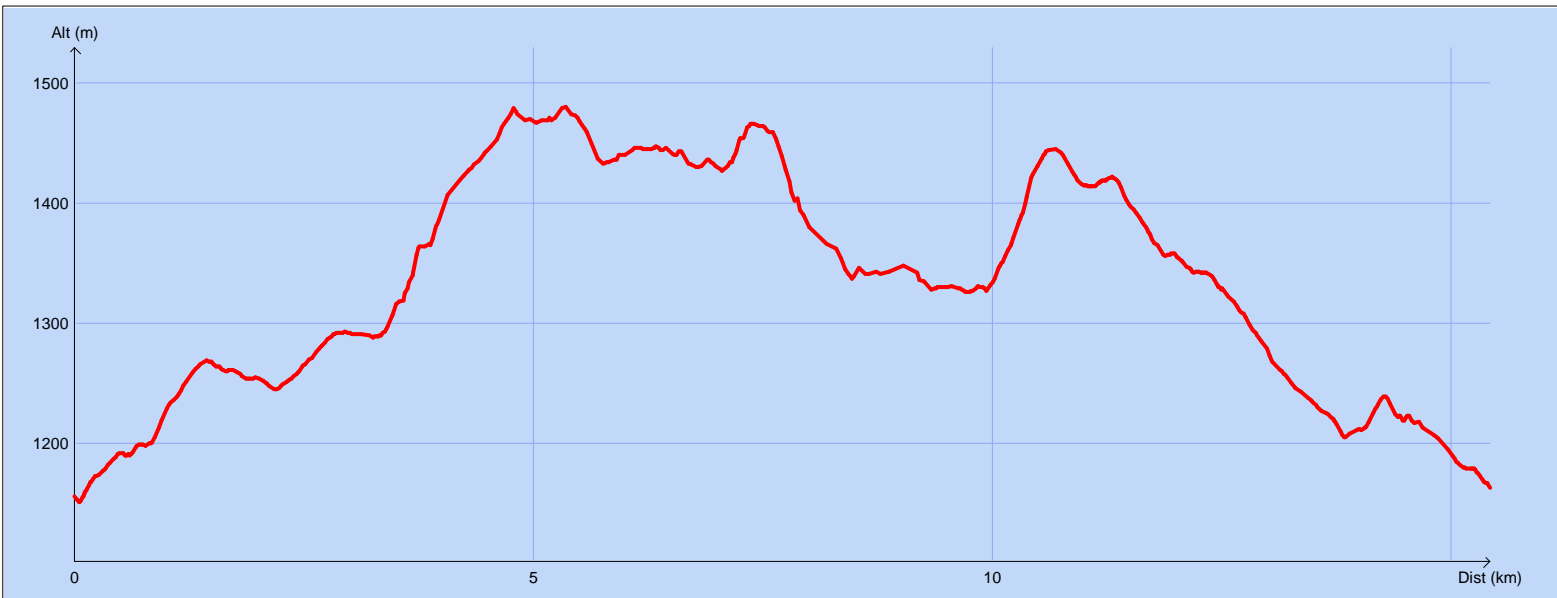


Tracé : Correncon-long-GS-23555614 - 05/06/26



Copyright IGN

Distance totale : 15.512 km
Montée : 644 m
Descente : 637 m
Y Minimum : 1151 m
Y Moyen : 1334 m
Y Maximum : 1480 m

Déplacements : 05:08:08
Arrêts : 00:00:00
Heure de début : 20:01:42
Heure de fin : 01:09:50
Amplitude : 05:08:08