

Musée du Tisserand - Musée à La BATIE-MONTGASCON
Jeudi 23 octobre 2025 - Fiche d'information

DATE LIMITE D'INSCRIPTION LE 16 OCTOBRE

Départ en car depuis Voreppe à :

- 11h00 : Les Bannettes
- 11h05 : Charminelle
- 11h10: La Verronière
- 11h15 : Volouise
- 11h20 : Le Chevalon

Déjeuner à 12h30 au Restaurant :
CHEZ VALENTIN à CORBELIN

Menu

Apéritif

Saucisson brioché et sa salade

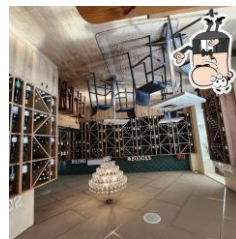
*Filet mignon de porc et sa sauce au bleu
gratin dauphinois et purée de carottes*

Mousse au chocolat

Café

(Vin blanc ou rouge : 1 bouteille pour 4)

Arrivée au Restaurant « CHEZ VALENTIN » à CORBELIN vers 12h30 pour le repas de midi . Le Restaurant nous propose une cuisine traditionnelle.



14h30 : départ du restaurant pour la visite du Musée du Tisserand à La Bâtie-Montgascon.



Installé dans une ancienne usine de tissage, ce musée présente un ensemble patrimonial industriel unique témoignant de plus de 200 ans d'histoire textile en Nord-Dauphiné. Vous retrouverez dans l'ambiance des tissages d'antan, les mécaniques Jacquard, les ourdissoirs, les canetières à pédales et les métiers à bras vieux de 150 ans qui tissèrent les plus belles soieries d'autrefois et qui fonctionnent encore pour votre plaisir.

Départ de La Bâtie-Montgascon vers 17h00 pour le retour à Voreppe

Prix : 59 euros

Conditions d'inscription, de règlement et d'annulation :

- Inscriptions auprès de Laurence Guénée, soit le lundi ou mercredi à la salle du Club entre 14h et 17h (lors des sessions de tarot), soit par téléphone (**06 14 59 72 49**) ou mail (el.guenee@wanadoo.fr) avec chèque donné directement à Laurence ou à déposer dans la boîte aux lettres du Club.
- Règlement de la totalité du prix 7 jours avant la date de départ, par chèque libellé au nom du CEL Voreppe.
- Conditions d'annulation : en cas d'annulation, remboursement intégral du prix si l'annulation est faite au moins 48h avant le départ. **Le Club se réserve le droit d'annuler la sortie si moins de 25 inscriptions sont enregistrées.**